



Das Clustermanagement Gesundheitswirtschaft in Nordrhein-Westfalen:

- identifiziert Trends und Innovationen.
- treibt Zukunftsthemen landesweit voran.
- profiliert Exzellenzen der Gesundheitswirtschaft.
- stärkt Netzwerke und Themen in Regionen.
- fördert internationale Kooperationen.

Bausteine des Clustermanagements Gesundheitswirtschaft Nordrhein-Westfalen



Ansprechpartnerinnen des Clustermanagements Gesundheitswirtschaft Nordrhein-Westfalen:

Brigitte Meier Clustermanagerin
Fon 0521-557660-70
meier@gesundheitswirtschaft-nrw.de

Michaela Evans Projektleitung
Fon 0521-5432-73
evans@gesundheitswirtschaft-nrw.de

Katja Hüskes Projektleitung
Fon 0521-5432-72
hueskes@gesundheitswirtschaft-nrw.de

Silja Stark Organisation und Projektarbeit
Fon 0521-5432-73
stark@gesundheitswirtschaft-nrw.de

Cluster Gesundheitswirtschaft Nordrhein-Westfalen

c/o ZIG – Zentrum für Innovation in der Gesundheitswirtschaft OWL
Jahnplatz 5, 33602 Bielefeld
Fax: 0521-5432-89
info@gesundheitswirtschaft-nrw.de
www.gesundheitswirtschaft-nrw.de

unterstützt durch:



Die Landesregierung Nordrhein-Westfalen



Exzellenz NRW
Cluster Nordrhein-Westfalen





Gesundheitswirtschaft in Nordrhein-Westfalen: Innovation – Arbeit – Lebensqualität

Mit mehr als einer Million Beschäftigten ist die Gesundheitswirtschaft Wachstums- und Innovationsmotor für Nordrhein-Westfalen. Eine hochwertige Gesundheitslandschaft profitiert von Exzellenzen in Technologie, Forschung und Versorgung. Schon heute arbeiten in der Gesundheitswirtschaft in Nordrhein-Westfalen 1.034.155 Beschäftigte, die einen Umsatz von 52,4 Milliarden Euro erwirtschaften (Quelle: IAT 2009).

Clustermanagement Nordrhein-Westfalen: Unser gemeinsamer Einsatz lohnt sich

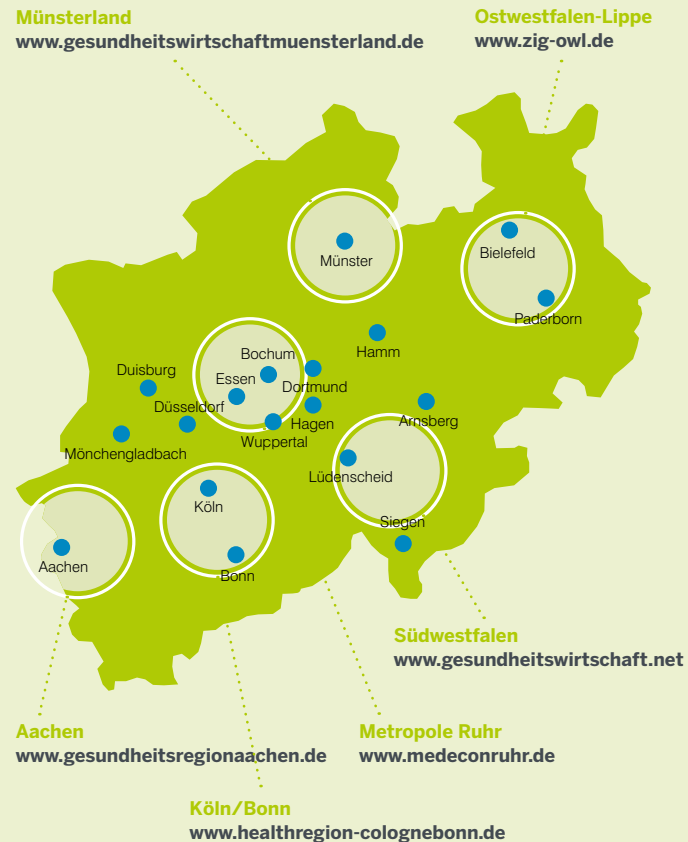
Die konsequente Vernetzung der lokalen und regionalen Gesundheitsakteure gehört zu den Kernaufgaben der Arbeit im Cluster. Die regionale Clusterentwicklung in und mit den Regionen wird in Nordrhein-Westfalen mit Zukunftsfeldern der Gesundheitswirtschaft – Medizintechnik, Innovation im Krankenhaus, Gesundheitsvorsorge und Rehabilitation – verknüpft.



Brigitte Meier

Brigitte Meier
Clustermanagerin
Gesundheitswirtschaft
Nordrhein-Westfalen

Gesundheitswirtschaft.NRW.regional



Gesundheitswirtschaft.NRW.innovativ

Das Cluster Gesundheitswirtschaft Nordrhein-Westfalen verknüpft thematische Cluster in den Regionen mit landesweiten Zukunftsfeldern der Gesundheitswirtschaft.

Medizintechnik.Vernetzung und Transparenz.NRW

- Transparenz – Information über Medizintechnik in Nordrhein-Westfalen
- Austausch – Regionen übergreifend denken und handeln
- Engagement – Wissens- und Technologietransfer befördern
- Trends – Zukunftsthemen identifizieren

Initiative „Krankenhaus.Innovation.NRW“

- Krankenhäuser in der regionalen Wirtschaft stärken
- Klinikwirtschaftliche Expertise aus Wissenschaft und Praxis bündeln
- Austausch über innovative Lösungen und Best Practice organisieren
- Qualifizierung im Innovationsmanagement
- Trend- und Innovationsmonitoring